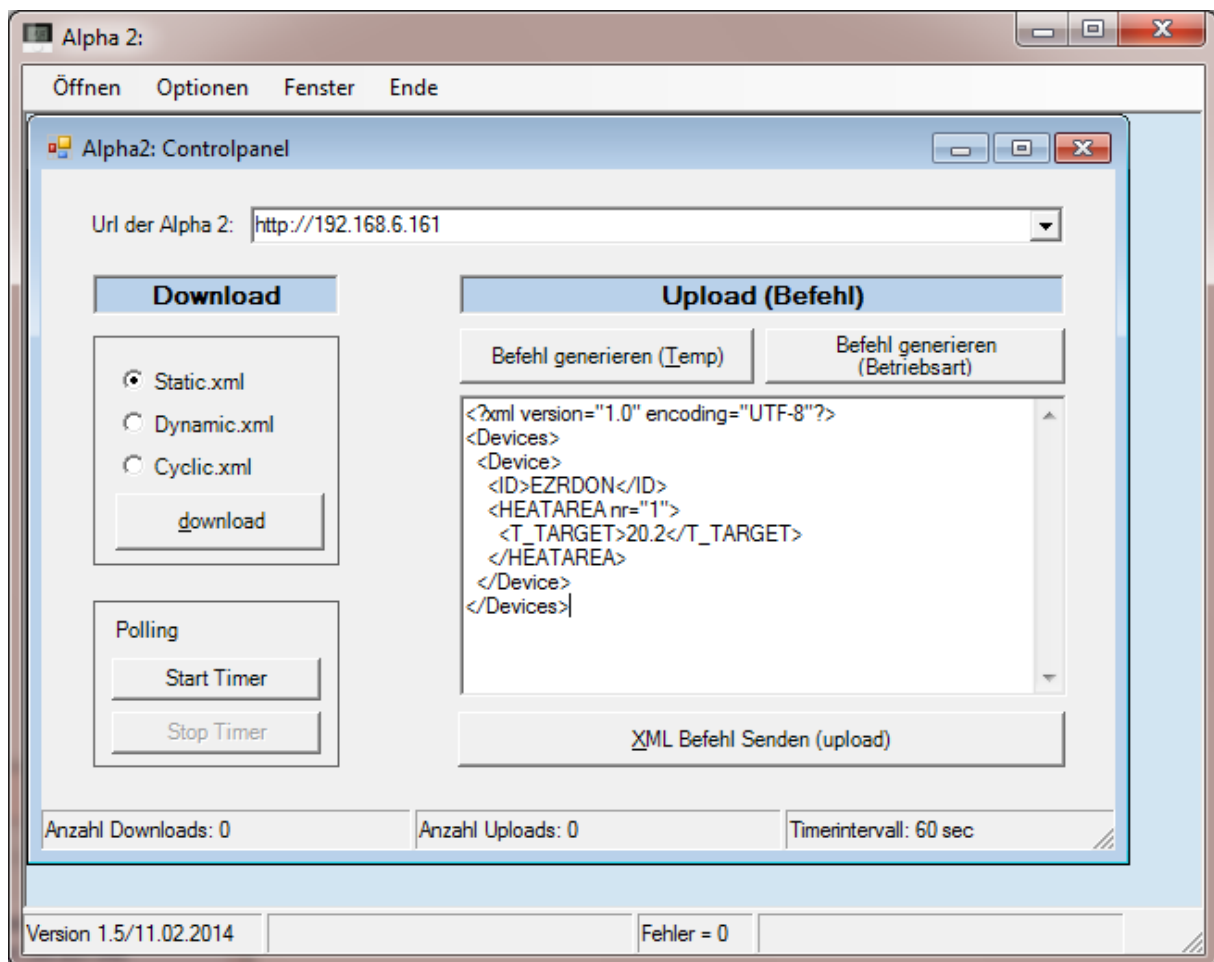


Alpha 2 – Programmkurzbeschreibung



Grundidee

Das Programm dient dazu den XML Kommunikationsaustausch zu demonstrieren. Man kann damit XML Dateien downloaden und entsprechende Befehle als XML Dateien uploaden.

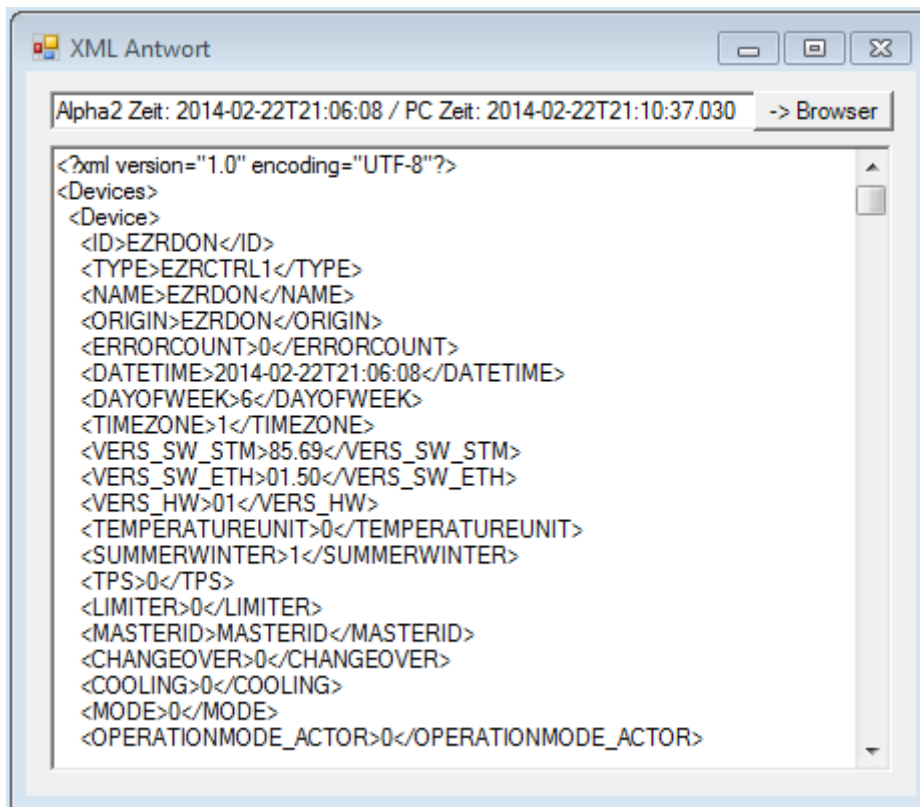
Maske Alpha 2 Controlpanel

Url der Alpha 2

Die http Adresse der Alpha 2, entweder als IP Adresse oder der Name.

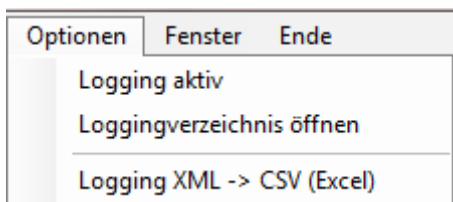
Button download

Die Alpha 2 stellt 3 verschiedene XML Dateien zur Verfügung. Diese unterscheiden sich nur in der Informationsdichte. Die static.xml ist dabei die umfangreichste. Mit den Radiobuttons static, dynamic und cyclic kann die jeweilige XML Datei zum download ausgewählt werden. Der Button download führt dann den eigentlichen download aus. Dargestellt wird die XML Datei dann im Fenster XML Antwort. Das Fenster zeigt den kompletten Inhalt der XML Datei an. Mittels des Button ->**Browser** öffnet das Programm den im Betriebssystem hinterlegten XML Browser. Bei Windows ist die standardmäßig er Internet Explorer.



Button Start Timer

Das Programm stellt einen Pollingmechanismus zur Verfügung, der periodisch die entsprechenden Datei runterlädt. Mit einem Rechtsklick auf den Button kann das Zeitintervall verändert werden. Sinnvoll ist diese Funktion wenn man gleichzeitig den Loggingmechanismus aktiviert. Somit werden die XML Dateien auf der Festplatte gespeichert. Über Optionen – Logging aktiv kann man das automatische Logging aktivieren.



Wurden über einen gewissen Zeitraum XML Daten mitgeschnitten, kann man die wichtigsten Daten aus den XML Dateien extrahieren und in eine CSV Datei überführen lassen. Eine CSV Datei kann problemlos in Excel eingelesen werden um die Auswertungen genauer zu Untersuchen. Achtung im Loggingverzeichnis sollten immer nur die Daten von einer Alpha 2 enthalten sein. Das Programm sucht sich die Metadaten aus der ältesten Datei und geht dann davon aus, dass die folgenden XML Daten den gleichen Aufbau haben. Ist dies nicht der Fall kann es zu Fehler kommen. Es ist empfehlenswert vor einer neuen Aufzeichnung das Loggingverzeichnis zu leeren.

Button Stop Timer

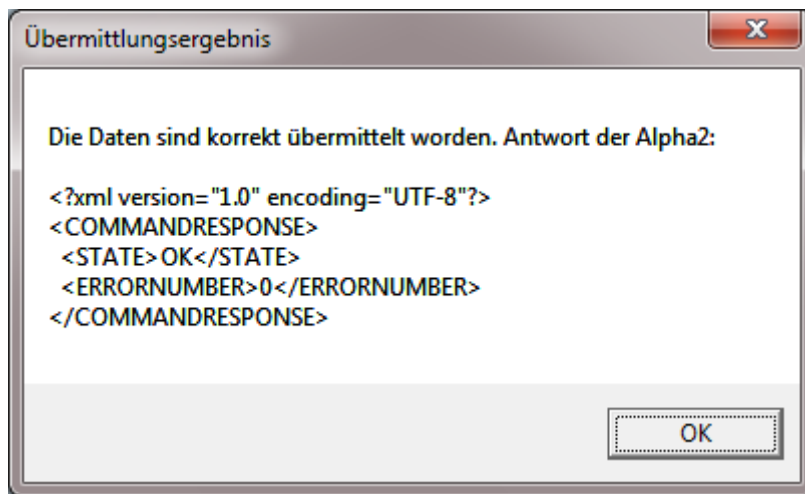
Beendet eine automatische Aufzeichnung

Button Befehl generieren (Temp) / Befehl generieren Betriebsart

Es öffnet sich ein einfacher Assistent, der Parameter abfragt und als Ergebnis einen korrekten XML Befehl in das Uploadfenster schreibt. Es ist wichtig, dass vorher eine static.xml downgeloaded wurde, damit der Assistent Detailinformationen zu den Räumen usw hat.

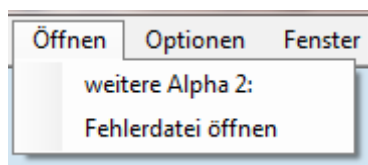
Button XML Befehl senden (upload)

Der Befehl aus dem Uploadfenster wird an die Alpha 2 gesendet. Es ist unerheblich ob der Befehl vom Assistenten oder händisch in das Fenster eingegeben wurde. Die XML-Antwort der Alpha 2 wird wie folgt angezeigt:



Fehlermeldungen

Sollte ein Programmfehler auftreten, so wird dies durch rote Beschriftung der Buttons angezeigt. Ein Blick in die Fehlerdatei



gibt Auskunft über den Fehler und setzt die Farbe wieder zurück.

Voreinstellung der URL

Die Voreinstellungen der Kombinationsbox läßt sich in der Datei Alpha2.exe.config konfigurieren. In der Zeile 14 kann der Eintrag entsprechend verändert werden.

```
<value>http://192.168.66.119;http://192.168.6.161;http://192.168.178.20</value>
```

Nach der Änderung muß das Programm einmal neu gestartet werden, damit die Werte übernommen werden.